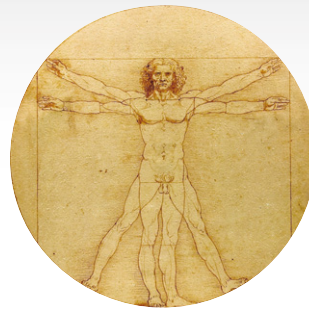


EcoView

Prosta kalkulacja



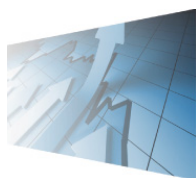
W serii FlexScan EcoView wdrożono koncepcję „ekologicznego spojrzenia” EIZO – łącząc funkcje ergonomiczne i ekologiczne, uzyskano efekty ekonomiczne. Kompaktowa forma, elastyczna podstawa i oszczędne świetlówki LED sprawiają, że monitory z tej serii znakomicie się sprawdzają we wszelkich zastosowaniach biurowych: w punktach obsługi klienta, na giełdowym parkiecie, w placówkach administracji publicznej, ale również w domu.



Czysty obraz pod różnymi kątami widzenia

W modelu FlexScan EV2335W zastosowano panel klasy IPS (in-plane switching) z 178° kątami widzenia, dzięki czemu zmiany barwy i kontrastu są minimalne, nawet gdy obraz oglądany jest pod dużym kątem. Sprawia to, że monitor nadaje się idealnie do biur obsługi klienta i innych środowisk wielomonitorowych.

FlexScan EV2315W posiada matrycę TN (twisted neumatic) z kątami widzenia 170° w poziomie oraz 160° w pionie i znakomicie nadaje się do typowych biur. Tam, gdzie monitor ustawiony jest ponad poziomem wzroku użytkownika, funkcja Up View minimalizuje utratę nasycenia kolorów, która może powstać w sytuacji, gdy na ekran patrzy się od dołu.



Panel z wąskimi kątami widzenia



Panel IPS



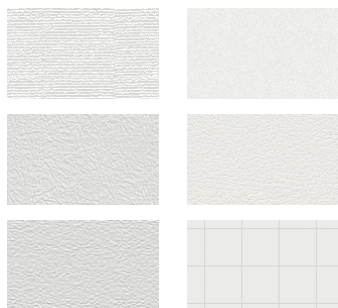
Z wyłączoną funkcją Up View



Z wyłączoną funkcją Up View

Tryb Paper Mode oraz funkcja EyeCare Filter zmniejszą zmęczenie wzroku

Predefiniowany tryb wyświetlania obrazu o nazwie “Paper” symuluje wygląd zadrukowanego papieru i pomaga uniknąć zmęczenia oczu, podczas czytania długich dokumentów. Dodatkowo, funkcja o nazwie EyeCare Filter, dostępna po zainstalowaniu dostarczanej wraz z monitorem aplikacji narzędziowej ScreenManager Pro for LCD (DDC/CI), udostępnia kilka wzorców filtrów, które przypominają różne rodzaje papieru. Regulując jasność i kontrast, głębia wzorców filtrów może być określona na poziomie odpowiadającym użytkownikowi.



Dostępne wzorce filtrów



Tryb sRGB



Tryb Paper



Tryb Paper z filtrem EyeCare

Różnorodność dostępnych pozycji ekranu

Obydwa modele dostarczane są z niezwykle elastyczną stopką FlexStand 2, która pozwala na regulację położenia ekranu w poziomie, pionie, obrót do pozycji portretowej, ustawienie w takiej pozycji, w jakiej oglądamy ekran laptopa, jak również regulację wysokości w zakresie 165 mm.



Możliwość ustawienia jasności na poziomie zaledwie 1%

Dodatkową zaletą podświetlenia LED jest możliwość obniżenia jasności podświetlenia do zaledwie 1% (około 3 cd/m²), w przypadku tradycyjnego podświetlenia CCFL ta wartość oscyluje wokół 20%. W przypadku mocno zaciemnionych miejsc pracy, jasność będzie można sprowadzić do poziomu, który nie będzie wpływał na zmęczenie wzroku.



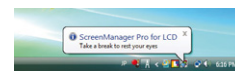
Jasność 3 cd/m² (1% jasności)



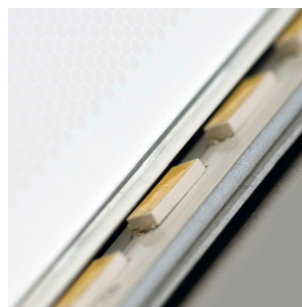
Jasność 250 cd/m² (100% jasności)

EyeCare Manager

EyeCare Manager jest kolejnym narzędziem dostępnym w aplikacji ScreenManager Pro, przypomina użytkownikowi o przerwach koniecznych, aby zbytnio nie męczyć wzroku pracując na komputerze. EyeCare również zlicza i wyświetla liczbę przepracowanych na monitorze godzin z każdego dnia i miesiąca, aby zwrócić uwagę użytkowników na ilość godzin spędzonych przed monitorem.



Przyjazne środowisku podświetlenie LED

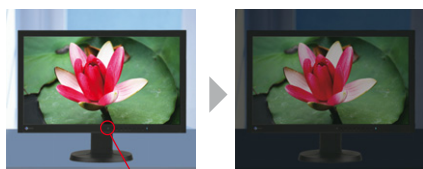


W obydwu modelach zastosowano podświetlenie LED, nie zawierające rtęci. W odróżnieniu od konwencjonalnego podświetlenia CCFL, wykorzystanie białych LEDów wymaga mniej energii. W trakcie normalnej pracy monitory pobierają 16 W, a w trybie uśpienia zaledwie 0,1 W.



Idealna jasność dzięki funkcjom Auto EcoView i EcoView Optimizer

W monitorach zastosowano dwa narzędzia EIZO, które umożliwiają osiągnięcie optymalnej jasności. Znana już z poprzednich modeli funkcja Auto EcoView dokonuje pomiarów otaczającego oświetlenia i automatycznie dostosowuje jasność ekranu. Natomiast druga z funkcji to nowość. EcoView Optimizer łagodzi różnice w poziomie bieli (jasności) wyświetlanych treści, a następnie optymalnie dostosowuje jasność ekranu. W połączeniu obie funkcje redukują wykorzystanie energii i zmęczenie wzroku, które jest nieuchronne, kiedy ekran świeci się zbyt jasno lub jest zbyt ciemny.



Czujnik funkcji Auto EcoView

Niższy pobór mocy zwiększa oszczędności

Funkcja Auto EcoView zmniejsza pobór mocy do 54% w porównaniu do tej, jaką pobiera monitor pracujący ze 100% jasnością.

| Model | Gdy funkcja Auto EcoView jest wyłączona | Gdy funkcja Auto EcoView jest włączona | Oszczędność energii |
|------------------|---|--|---------------------|
| FlexScan EV2335W | 35W | 16W | 54% |
| FlexScan EV2315W | 31W | 16W | 48% |

5-letnia gwarancja

Monitory EIZO oferowane są z 5-letnią gwarancją. Polski dystrybutor świadczy w ramach gwarancji dodatkowe usługi o nazwie EIZO Exclusive Service. Szczegółowe informacje na ten temat znaleźć można na stronie:



<http://www.eizo.pl/rozszerzona-gwarancja-eizo-exclusive-service-0>

Oprogramowanie do zarządzania zasilaniem

Oprogramowanie EIZO do administracji pracą monitorów EcoView NET pozwala twojej firmie zmniejszyć rachunki za elektryczność, jednocześnie minimalizując negatywny wpływ na środowisko poprzez scentralizowanie zarządzania ustawieniami energetycznymi monitorów poprzez sieć. W monitorach serii FlexScan EV oraz innych modelach EIZO wspierających DDC/CI można regulować jasność, włączyć i wyłączyć funkcję Auto EcoView oraz zablokować zmianę ustawień. Można również sterować zasilaniem monitora lub komputera, niezależnie od producenta.

EcoView NET zlicza i wyświetla ilość zaoszczędzonej energii dla każdego monitora w określonym okresie czasu. Oprogramowanie jest kompatybilne z różnymi wersjami systemu operacyjnego Windows

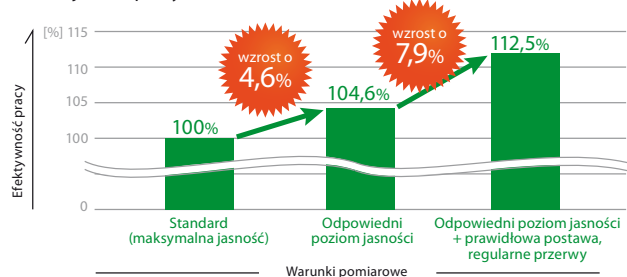
Zastosowanie surowców wtórnych

Plastikowe elementy obudowy wykonano z wykorzystaniem przetworzonego wtórnie plastiku.

Zwiększona wydajność pracy, zmniejszone zmęczenie wzroku

EIZO przeprowadziło badania, których celem było ustalenie relacji pomiędzy zmęczeniem wzroku, a korzystaniem z monitora. Ich rezultaty pokazały, że funkcjonalności takie jak Auto EcoView, ergonomiczne podstawki czy EyeCare pomogły zmniejszyć zmęczenie wzroku i zwiększyły wydajność pracy aż o 12,5%.

Wzrost jakości pracy



Złącze DisplayPort

Zastosowane w modelu EV2335W złącze DisplayPort umożliwia transmisję cyfrowego sygnału audio i wideo poprzez pojedynczy, szerokopasmowy kabel na dystansie do 15 m, bez utraty jakości. Obydwa modele mają dodatkowo wejścia DVI-D i D-Sub.

Płynne odtwarzanie dynamicznych obrazów

FlexScan EV2335W posiada układ skracający czas reakcji matrycy do 6 ms (szarość-do-szarości), gwarantując, że dynamiczne obrazy takie, jak na przykład klipy wideo będą wyświetlane płynnie, bez smużenia i rozmyć.

i dostępne nieodpłatnie. Szczegółowe informacje na ten temat znaleźć można na stronie: www.eizo.com.



Opcje regulacji kolorów

Menu OSD udostępnia szeroki wachlarz ustawień parametrów obrazu, takich jak jasność, kontrast, gamma, nasycenie, wzmocnienie, barwa i temperatura kolorów w zakresie od 4000 K do 10000 K ze skokiem co 500 K.

Predefiniowane tryby dla optymalizacji wyświetlania obrazu

Monitory posiadają predefiniowane tryby wyświetlania obrazu: Paper, sRGB, Movie oraz dwa ustawienia umożliwiające indywidualne dostosowanie parametrów przez użytkownika. Ich zadaniem jest optymalne wyświetlanie obrazów różnego typu.

Aplikacja ScreenManager Pro

Dostępna w zestawie z monitorem aplikacja ScreenManager Pro umożliwia zmianę ustawień kolorów monitora za pomocą myszki i klawiatury, zamiast tradycyjnego menu OSD i klawiszy na panelu monitora. Korzystając z programu można również ustawić parametry wygaszacza, zmienić głośność oraz przypisać tryby wyświetlania do konkretnych aplikacji tak, by po ich włączeniu monitor automatycznie przełączał się do danego trybu (kompatybilny z Windows 7 i XP).

EIZO ScreenSlicer

Na płycie z oprogramowaniem dostarczonej wraz z monitorem znajduje się aplikacja EIZO ScreenSlicer, które pomaga efektywnie wykorzystywać przestrzeń roboczą na ekranie, dzieląc go na okna, do których metodą „przeciągnij i upuść” przenosi się wybrane aplikacje. Płóśc i wielkość pól można zmieniać korzystając z gotowych szablonów. (aplikacja kompatybilna z systemami Windows 7, Vista oraz XP).



Przeglądarka

Edytor tekstu

Wbudowany głośnik

W obudowie zainstalowano 0,5 W głośnik oraz wyjście słuchawkowe.

Certyfikaty

Monitor spełnia większość najbardziej restrykcyjnych międzynarodowych norm ergonomicznych i energetycznych, w tym TCO Displays 5.1, EPA Energy Star oraz EPEAT Gold.



Autoryzowany dystrybutor produktów EIZO w Polsce

Alstor sp. j.

ul. Wenecka 12, 03-241 Warszawa

tel. (022) 510 24 00

www.eizo.pl, eizo@eizo.pl



FlexScan®
EV2335W



FlexScan®
EV2315W

| | | |
|--|--|--|
| Wielkość | 23" / 58 cm (przekątna 584 mm) | 23" / 58 cm (przekątna 584 mm) |
| Powierzchnia robocza (poz., pion) | 509,8 × 286,7 mm | 509,8 × 286,7 mm |
| Typ | IPS (z układem override) | TN |
| Kąty widzenia (poziom, pion) | 178°, 178° (przy współczynniku kontrastu 10:1) | 170°, 160° (przy współczynniku kontrastu 10:1) |
| Jasność | 250 cd/m ² | 250 cd/m ² |
| Kontrast | 1000:1 | 1000:1 |
| Czas reakcji | 16 ms (typowy) / 6 ms (półtony) | 5 ms (typowy) |
| Rozdzielczość naturalna | 1920 × 1080 (proporcje ekranu 16:9) | 1920 × 1080 (proporcje ekranu 16:9) |
| Wielkość piksela | 0,2655 × 0,2655 mm | 0,2655 × 0,2655 mm |
| Paleta barw | 16,77 miliona odcieni | 16,77 miliona odcieni |
| D-Sub mini 15 pin | • | • |
| DVI-D 24 pin | • (z obsługą HDCP) | • (z obsługą HDCP) |
| DisplayPort | • (z obsługą HDCP) | – |
| Częstotliwość odświeżania (analogowy) (poziom, pion) | 31 – 81 kHz; 55 – 76 Hz | 31 – 68 kHz; 55 – 61 Hz |
| Częstotliwość odświeżania (cyfrowy) (poziom, pion) | 31 – 68 kHz; 59 – 61 Hz (VGA Text: 69 – 71 Hz) | 31 – 68 kHz; 59 – 61 Hz |
| Głośniki | 1 o mocy 0,5 W | 1 o mocy 0,5 W |
| Złącza wejściowe / wyjściowe | stereofoniczne jack 3,5 mm / stereofoniczne słuchawkowe jack 3,5 mm | stereofoniczne jack 3,5 mm / stereofoniczne słuchawkowe jack 3,5 mm |
| Wymagania energetyczne | AC 100 – 120V / 200 – 240V, 50/60 Hz | AC 100 – 120V / 200 – 240V, 50/60 Hz |
| Zużycie energii | 35 W (maksymalnie) / 16 W (typowo) | 31 W (maksymalnie) / 16 W (typowo) |
| Tryb oszczędności energii | mniej niż 0,1 W | mniej niż 0,1 W |
| Regulacja wysokości | 165 mm | 165 mm |
| Pochylenie / Obrót / Pivot | 30° w górę, 0° w dół / 172° w prawo, 172° w lewo / 90° | 30° w górę, 0° w dół / 172° w prawo, 172° w lewo / 90° |
| Wymiary (szerokość × wysokość × głębokość) | z podstawą: 547 × 360 – 518 × 245,5 mm bez podstawy: 547 × 334 × 63,5 mm | z podstawą: 547 × 360 – 518 × 245,5 mm bez podstawy: 547 × 334 × 63,5 mm |
| Masa | z podstawą: 6,7 kg; bez podstawy: 4,0 kg | z podstawą: 6,2 kg; bez podstawy: 3,5 kg |
| Auto EcoView | • | • |
| EcoView Index | • | • |
| EcoView Optimizer | • | • |
| Regulacje obrazu | zegar, faza, położenie, korekcia zakresu sygnału wejściowego (Auto), wielkość obrazu (pełen ekran, powiększony, normalny), wyglądzanie (5 stopni), intensywność obrotowania | zegar, faza, położenie, korekcia zakresu sygnału wejściowego (Auto), wielkość obrazu (pełen ekran, powiększony, normalny), wyglądzanie (5 stopni), intensywność obrotowania |
| Regulacje koloru | jasność, kontrast, gamma, temperatura, nasycenie, odcień, wzmocnienie, Overdrive, reset | jasność, kontrast, gamma, temperatura, nasycenie, odcień, wzmocnienie, reset |
| Zarządzanie energią | Power Save (VESA DPM, DisplayPort Rev. 1.1a, DVI DMPM), OffTimer | Power Save (VESA DPM, DVI DMPM), OffTimer |
| Dźwięk | głośność, tryb oszczędności energii, źródło (DisplayPort) | głośność, tryb oszczędności energii |
| Inne ustawienia | przełączanie sygnału, informacja o produkcie (model, numer seryjny, rozdzielczość, licznik czasu pracy), ustawienia menu OSD, blokada regulacji ustawień, blokada transmisji DDC/CI, język menu OSD (angielski, niemiecki, francuski, włoski, japoński, chiński uproszczony, hiszpański, szwedzki, chiński tradycyjny), kontrolka zasilania, reset | przełączanie sygnału, informacja o produkcie (model, numer seryjny, rozdzielczość, licznik czasu pracy), ustawienia menu OSD, blokada regulacji ustawień, blokada transmisji DDC/CI, język menu OSD (angielski, niemiecki, francuski, włoski, japoński, chiński uproszczony, hiszpański, szwedzki, chiński tradycyjny), kontrolka zasilania, reset |
| Tryby wyświetlania | Fine Contrast (Paper, Movie, sRGB, User1, User2), Auto Fine Contrast ¹ | Fine Contrast (Paper, Movie, sRGB, User1, User2), Auto Fine Contrast ¹ |
| Kolory obudowy | czarny, czarno-szary | czarny, czarno-szary |
| Certyfikaty i standardy | TCO Displays 5.1, EPEAT Gold US, TÜV/ Ergonomics (włącznie z ISO 9241-307), TÜV/ GS, C-Tick, CE, CB, cTUVus, FCC-B, Canadian ICES-003-B, TÜV/S, VCCI-B, EPA Energy Star, RoHS, WEEE | TCO Displays 5.1, EPEAT Gold US, TÜV/ Ergonomics (włącznie z ISO 9241-307), TÜV/ GS, C-Tick, CE, CB, cTUVus, FCC-B, Canadian ICES-003-B, TÜV/S, VCCI-B, EPA Energy Star, RoHS, WEEE |
| Dostarczane akcesoria | kable: zasilający, sygnałowe (DVI-D – DVI-D; DisplayPort), audio; EIZO LCD Utility Disk (instrukcja obsługi w formacie PDF, oprogramowanie ScreenManager Pro for LCD [DDC/CI] i ScreenSlicer); karta gwarancyjna; instrukcja instalacji | kable: zasilający, sygnałowe (DVI-D – DVI-D; D-Sub – D-Sub), audio; EIZO LCD Utility Disk (instrukcja obsługi w formacie PDF, oprogramowanie ScreenManager Pro for LCD [DDC/CI] i ScreenSlicer); karta gwarancyjna; instrukcja instalacji |
| Gwarancja | 5 lat | 5 lat |

¹ Do wykorzystania funkcji Auto Fine Contrast niezbędna jest instalacja dołączonego oprogramowania ScreenManager Pro for LCD. Wersja z komunikacją poprzez protokół DDC/CI jest kompatybilna z systemami Microsoft Windows 7 / Vista.