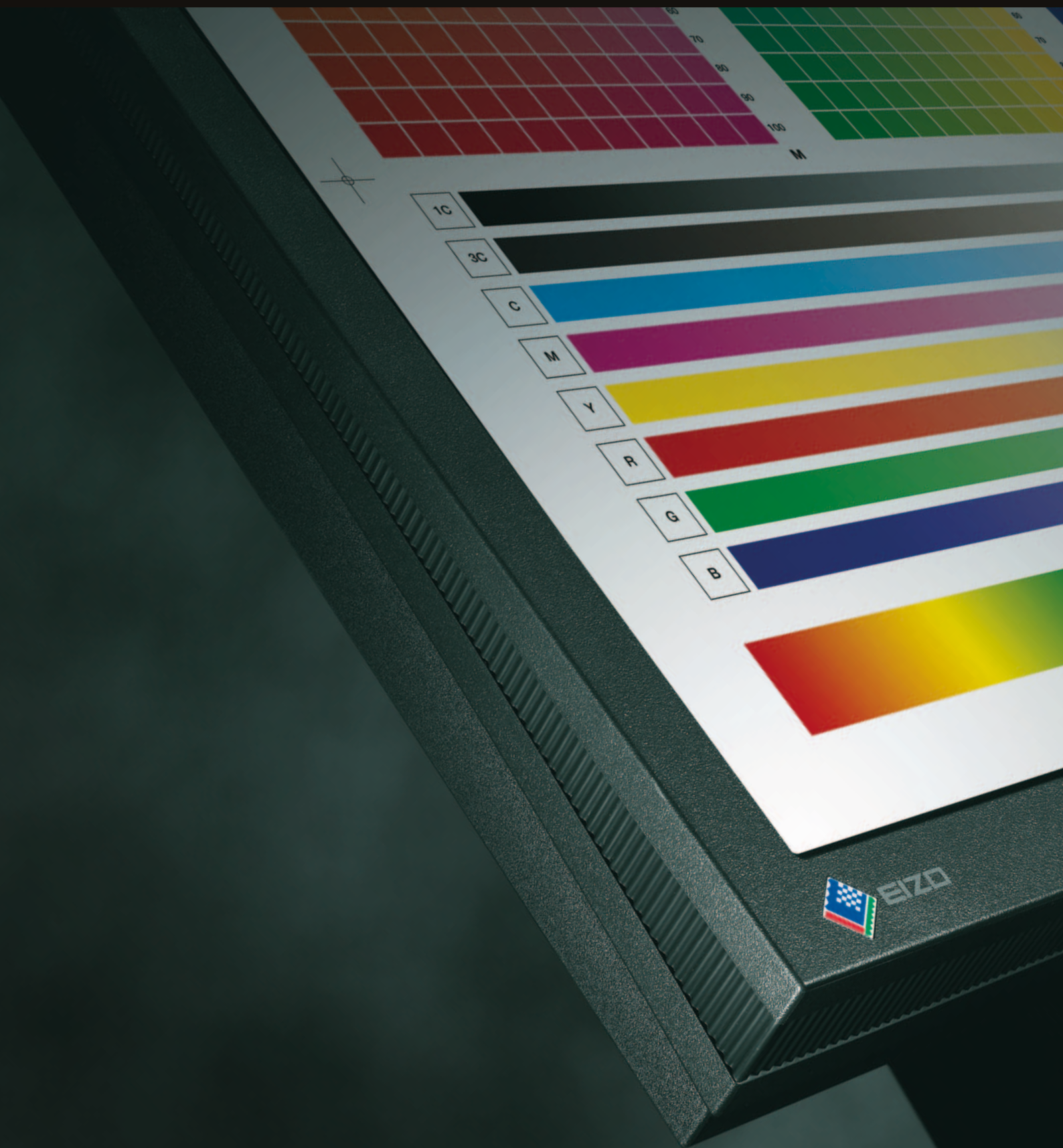




Monitory do profesjonalnych zastosowań graficznych i fotograficznych



*Kolor taki, jaki być powinien*

## *ColorEdge – doskonałe odwzorowanie koloru w cyfrowym procesie wydawniczym*

### Wybór właściwego monitora do systemu zarządzania kolorem

#### Znaczenie zarządzania kolorem

W dzisiejszym, praktycznie całkowicie cyfrowym cyklu przygotowawczym materiałów drukowanych, istnieje wiele momentów, w których mogą powstać rozbieżności w reprodukcji kolorów. Spowodowane jest to faktem, że urządzenia wejściowe (skanery, aparaty fotograficzne), wyświetlające (monitory) oraz wyjściowe (różnego rodzaju maszyny drukarskie) bardzo często pracują z wykorzystaniem różnych przestrzeni barwnych. Powstające rozbieżności można zminimalizować, stosując system zarządzania barwą.

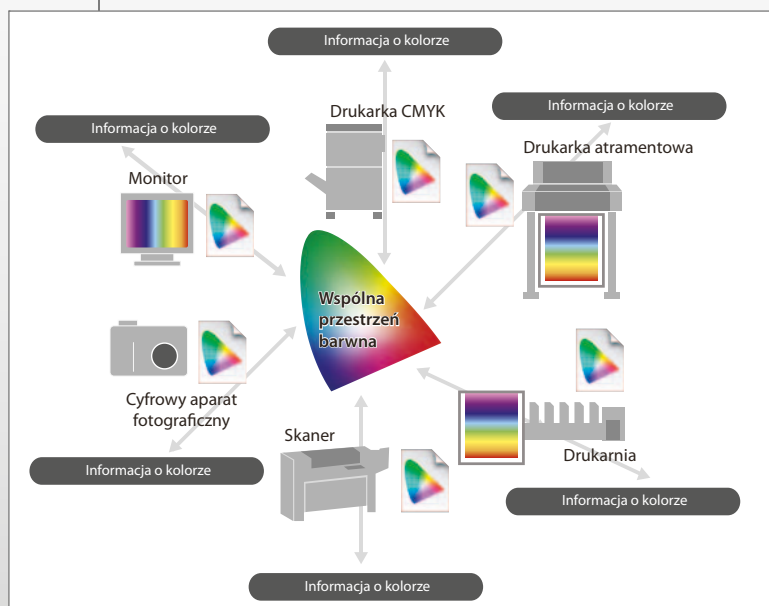
#### Zarządzanie kolorem zaczyna się od monitora

Monitor, na którym dokonywana jest korekcja kolorystyczna to kluczowy, choć oczywiście nie jedyny, element systemu zarządzania barwą. Właściwy dobór urządzenia wyświetlającego obraz pozwala na symulację efektu uzyskanego w druku, bez konieczności dokonywania wielu wydruków próbnych. Softproofing umożliwia zwiększenie efektywności pracy, przy jednoczesnym obniżeniu jej kosztów.

#### ColorEdge – właściwe monitory do systemów zarządzania barwą

System zarządzania barwą jest tak dobry, jak najsłabszy jego element. Przed monitorem wykorzystywanym w tego typu zastosowaniach stawiane są bardzo wysokie wymagania odnośnie dokładności odwzorowania kolorów oraz charakterystyki tonalnej. Monitory serii ColorEdge to urządzenia z fabrycznie wykonaną korekcją krzywej gamma, pozwalające na sprzętową kalibrację, szerokie możliwości korekcji parametrów wyświetlania oraz pracę w poszerzonej przestrzeni barwniej. Dzięki temu są to doskonałe narzędzia pracy w wielu profesjonalnych

zastosowaniach, których kluczowym składnikiem jest perfekcyjne odwzorowanie koloru, jak np. obróbka fotografii, kartografia, przygotowanie i druk publikacji.

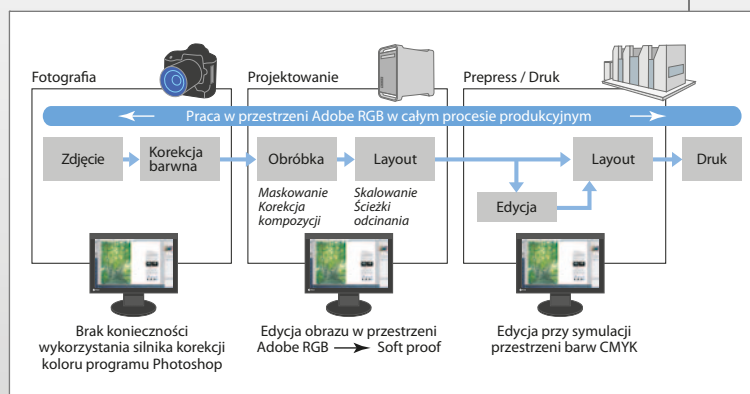




## Przestrzeń AdobeRGB – łącznik między fotografem, projektantem oraz drukarzem

### Softproofing w przestrzeni AdobeRGB

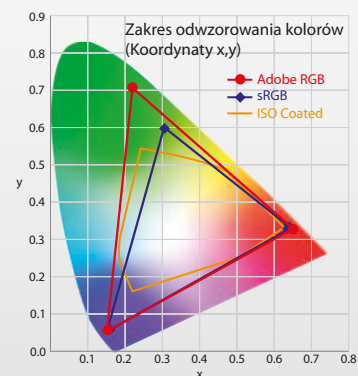
Zalety stosowania systemu zarządzania barwą są zauważalne od pierwszych chwil jego wykorzystywania. Wspólna przestrzeń barw daje pewność całkowitej kontroli nad kolorem na każdym etapie prac – od wstępnej obróbki grafiki i zdjęć, przez zaprojektowanie layoutu, po przygotowanie publikacji do druku. Szerokogamutowe



monitory EIZO, będące centralnym elementem cyklu produkcyjnego, są idealnym narzędziem do zapewnienia precyzyjnego odwzorowania kolorów.

### Szeroka przestrzeń barwna

Poszerzona przestrzeń barw, wyświetlana przez monitory EIZO pokrywa niemal 100% zakresu opisanego przez standard Adobe RGB. Oznacza to, że urządzenia te potrafią nie tylko odwzorować barwy przestrzeni sRGB, stosowanej w wielu cyfrowych aparatach fotograficznych czy skanerach, ale również wyświetlić barwy z praktycznie całego zakresu stosowanych w druku przestrzeni CMYK (ISO-Coated).



## Fabryczna kalibracja krzywej gamma

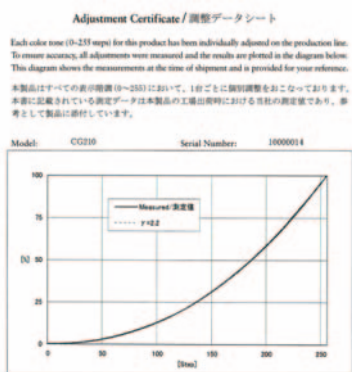
CG303W • CG275W • CG245W • CG243W • CG241W

• CG223W

Dokładne odwzorowanie krzywej gamma każdej z barw podstawowych (Red, Green, Blue) jest warunkiem poprawnego wyświetlania kolorów. Monitory EIZO już podczas procesu produkcji mają precyzyjnie dobrane barwy składowe w całym zakresie od 0 do 255 odcienia, z wykorzystaniem tabeli kolorów zapisanej w elektronicznie. Stałe, ściśle określone wartości współczynnika gamma są niezwykle istotne dla prawidłowego odwzorowania koloru. Monitory umożliwiają precyzyjną kontrolę barw oraz utrzymywanie stałych parametrów wyświetlania, potwierdzone certyfikatem fabrycznej kalibracji, dołączanym do każdego monitora ColorEdge.



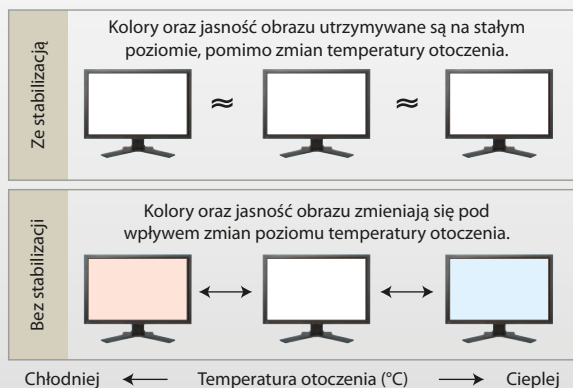
*Każdy monitor ma wykonywaną fabrycznie kalibrację i regulację krzywej gamma. (Zdjęcie poglądowe. Kalibracja jest wykonywana w całkowicie zaciemnionym pomieszczeniu.)*



## Stabilizacja jasności panelu

Wadą monitorów LCD jest niestabilność poziomu jasności. Spowodowane jest to stopniowym rozgrzewaniem się świetlówek po ich włączeniu. W monitorach EIZO, w tylnej części matrycy wbudowany jest specjalny czujnik siły podświetlenia, a współpracująca z nim elektronika sterująca na bieżąco reguluje moc świetlówek tak, by ustabilizować jasność panelu maksymalnie w 90 sekund od włączenia monitora lub wyjścia ze stanu czuwania. W dłuższym okresie czasu, funkcja stabilizacji jasności w monitorach EIZO koryguje również utratę jasności, spowodowaną stopniową degradacją świetlówek. Kompensowane są również zmiany jasności, które mogą powstawać na skutek zmiany temperatury otoczenia\*.

### Stabilizacja jasności oraz odcieni kolorów

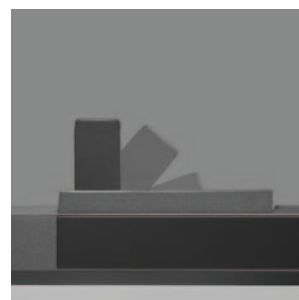


\* Nie dotyczy modeli CG303W oraz CG241W

## Wbudowany czujnik do kalibracji

CG275W • CG245W

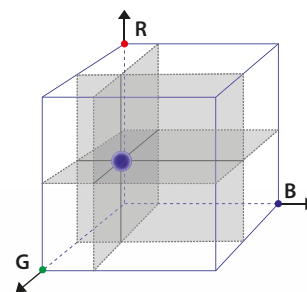
Dwa modele monitorów graficznych EIZO, to pierwsze urządzenia posiadające wbudowany czujnik eliminujący konieczność stosowania przy kalibracji zewnętrznego urządzenia pomiarowego. Korzystając z menu ekranowego możliwe jest skonfigurowanie monitora tak, by dokonywał automatycznej kalibracji co określonej liczbie godzin. Taka niezależna od komputera i systemu operacyjnego kalibracja pozwala korzystać z monitora pracującego ze znanymi i stabilnymi parametrami wyświetlania również w systemie Linux, który nie jest obsługiwany przez oprogramowanie ColorNavigator.



## Tabela kolorów 3D LUT

CG303W • CG275W • CG245W • CG243W • CG223W

Wszystkie modele monitorów graficznych EIZO ColorEdge wykorzystują zapisaną w elektronicznie tabelę kolorów LUT, z których podczas kalibracji dobierane są dla każdej składowej RGB, najbardziej odpowiednie do wyświetlania odcienie. W najnowszych modelach wykorzystano usprawniony mechanizm, o nazwie 3D LUT, charakteryzujący się wyższą dokładnością. Kolor powstały ze złożenia trzech odcieni składowych jest teraz dodatkowo porównywany ze wzorcem i – w razie potrzeby – poddawany dodatkowej korekcie.

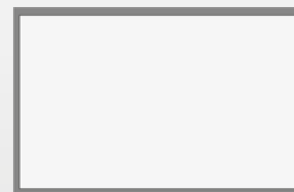


## Kontrola równomierności podświetlenia oraz koloru na całej powierzchni matrycy (DUE)

Uzyskanie równomiernego podświetlenia oraz jednorodnego koloru na całej powierzchni matrycy było dotychczas niemal niemożliwe w monitorach LCD. Rozwiązaniem jest kolejna wersja opracowanego przez inżynierów EIZO układu ASIC (Application Specific Integrated Circuit) dokonująca w czasie rzeczywistym korekt, bazujących na zapisanej na etapie produkcji, indywidualnej mapie nierównomierności zarówno jasności, jak i odcieni barw. Dzięki temu te niedoskonałości odwzorowania, opisane współczynnikiem Delta-E, nie przekraczają wartości 3 na całej powierzchni matrycy\*.



Brak DUE: nierównomierne rozłożenie podświetlenia i koloru



Z użyciem DUE: równomierne rozłożenie podświetlenia i koloru na całej powierzchni matrycy

\* W modelu CG303W nierównomierność opisana współczynnikiem Delta-E może przyjmować na krawędziach matrycy wartość 5.

## 16-bitowe przetwarzanie informacji o kolorze

W zastosowaniach, w których kluczowym aspektem jest perfekcyjne odwzorowanie kolorów, jednym z bardzo trudnych do osiągnięcia

efektów jest uzyskanie głębokiej czerni. W większości monitorów LCD poziom czerni jest zazwyczaj zbyt wysoki. Prowadzi to do zakłócenia płynności przejść tonalnych oraz do generowania obrazów o wyblakłych barwach. 16-bitowe przetwarzanie informacji o kolorze pozwala na odwzorowanie najdrobniejszych detali również w najciemniejszych partiach edytowanego obrazu.

### Prosta i precyzyjna kalibracja

CG303W • CG275W • CG245W • CG243W • CG241W  
• CG223W

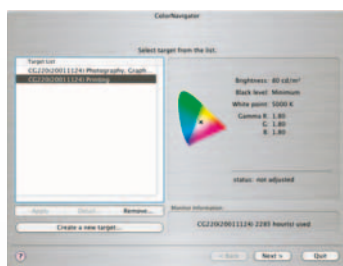
Zaprojektowane przez EIZO oprogramowanie ColorNavigator sprawia, że cały proces kalibracji jest zarówno dokładny, jak i prosty do przeprowadzenia. Zamiast dokonywać oceny kolorów połączonej z ręcznym wprowadzaniem współrzędnych barw lub wynajmowaniem specjalisty, wystarczy wprowadzić docelowe wartości jasności, punktu bieli oraz współczynnika gamma. ColorNavigator wykorzystuje tabelę barw (Look-Up Table) i dokonuje automatycznej kalibracji monitora (zajmuje to około 4 – 5 minut).

### Ustawienia predefiniowane lub użytkownika

CG303W • CG275W • CG245W • CG243W • CG241W  
• CG223W

#### Ustawienia predefiniowane

Dla typowych zadań związanych z drukiem bądź obróbką grafiki przygotowane zostały domyślne ustawienia. Wystarczy wybrać odpowiedni zestaw i rozpocząć kalibrację. Jest to rozwiązanie idealne dla użytkowników nie posiadających dogłębnej wiedzy z zakresu zarządzania kolorem.



#### Ustawienia użytkownika

Doświadczeni użytkownicy mają możliwość ręcznego wyboru pożądanych parametrów kalibracji, takich jak jasność, punkt bieli oraz wartość współczynnika gamma.



#### Parametry kalibracji

Jasność		30 cd/m <sup>2</sup> – 200 cd/m <sup>2</sup> ze skokiem co 5 cd/m <sup>2</sup> Możliwość ustawienia maksymalnych i minimalnych wartości monitora.
	Poziom czerni	0,2 cd/m <sup>2</sup> – 3,5 cd/m <sup>2</sup> ze skokiem co 0,1 cd/m <sup>2</sup> Możliwość ustawienia wartości minimalnej monitora.
Punkt bieli	Temperatura kolorów	4000K – 10000K ze skokiem co 100K
	Koordynaty kolorów	wartości x oraz y
Gamma		1,0 – 2,6 ze skokiem co 0,1

### Pomiar punktu bieli lampy podświetlającej

CG303W • CG275W • CG245W • CG243W • CG241W  
• CG223W

Oprogramowanie ColorNavigator pozwala również na pomiar punktu bieli lampy podświetlającej\*, a następnie użycie zmierzonych wartości jako współrzędnych punktu bieli dla kalibracji monitora. Pozwala to na uzyskanie identycznych parametrów pracy podświetlenia i matrycy.

\* Na dzień dzisiejszy wspierane są modele JUST Color Communicator 1 oraz 2.

### Pomiar punktu bieli papieru

CG303W • CG275W  
• CG245W • CG243W  
• CG241W • CG223W

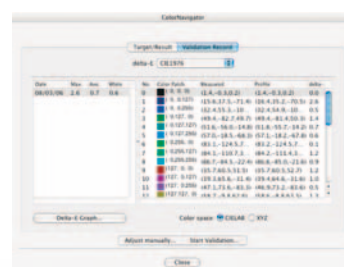
Dostarczane z monitorami ColorEdge oprogramowanie ColorNavigator oferuje również funkcję pomiaru punktu bieli papieru. Po wykonaniu tego pomiaru, oprogramowanie automatycznie wprowadzi pobrane wartości jako współrzędne punktu bieli dla kalibracji.



### Walidacja profilu

CG303W • CG275W • CG245W • CG243W • CG241W  
• CG223W

Funkcja ta pozwala na pomiar aktualnie otrzymywanych wartości kolorów i porównanie ich z wartościami zapisanymi w profilu monitora. Dzięki temu możliwe jest sprawdzenie wyników kalibracji lub porównanie aktualnych parametrów wyświetlania z uzyskanymi podczas ostatniej kalibracji. Za pomocą oprogramowania ColorNavigator można również wykonać pomiar plansz kalibracyjnych (GRACoL 2006 Coated #1 oraz FOGRA39) i wyeksportować je do plików programów Photoshop lub Acrobat\*. Rezultaty weryfikacji zarówno profilu monitora, jak i każdej planszy przedstawiane są w składowych CIELAB lub XYZ, a różnice między nimi opisuje parametr Delta-E.

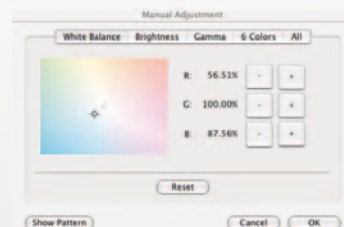


\* Wymagane jest oprogramowanie Adobe Photoshop CS/CS2/CS3/CS4 lub Adobe Acrobat 7/8/9 dla systemów Mac OS X lub Photoshop CS3/CS4 lub Acrobat 8/9 dla systemów Windows.

### Pokalibracyjna regulacja kolorów

CG303W • CG275W • CG245W • CG243W • CG241W  
• CG223W

Często konieczne jest wykonanie dodatkowej regulacji kolorów po kalibracji. ColorNavigator w prosty sposób umożliwia dostosowanie odcieni i nasycenia sześciu barw (trzech podstawowych: czerwonej, zielonej i niebieskiej oraz trzech dopełniających: cyjanu, magenty oraz żółtego), balansu bieli, jasności, poziomu czerni oraz wartości współczynnika gamma. Podczas wykonywania pokalibracyjnych regulacji, możliwe jest wyświetlanie obrazu testowego, zawierającego pełną skalę szarości, a wszelkie dokonywane zmiany ustawień natychmiast wpływają na wyświetlany obraz kontrolny. Wszystko po to, aby uzyskać najwłaściwsze odwzorowanie barw.



## *FlexScan SX – niezrównana jakość obrazu i koloru*

### **Correlation Utility**

CG275W • CG245W

Narzędzie to pozwala na ocenę różnic wyników pomiarów parametrów wyświetlania uzyskanych z wbudowanego oraz zewnętrznego kalibratora. Znacznie ułatwia to integrację nowych monitorów w istniejącym środowisku pracy, w którym jedno urządzenie pomiarowe wykorzystywane jest do profilowania wszystkich jego elementów.

### **Przypomnienie o konieczności kalibracji**

CG303W • CG275W • CG245W • CG243W  
• CG241W • CG223W

Każdy monitor co pewien określony czas wymaga ponownej kalibracji. Gwarantuje to utrzymanie parametrów wyświetlania kolorów na stałym poziomie. Program ColorNavigator posiada funkcję wyświetlania przypomnienia o potrzebie kalibracji po zdefiniowanej przez użytkownika liczbie godzin pracy monitora. Podczas pierwszej kalibracji zapisywana jest data oraz godzina jej przeprowadzenia. Po upływie określonego czasu wyświetlany jest odpowiedni komunikat.

### **Obsługiwane urządzenia**

X-Rite: Eye-One Series, ColorMunki, DTP94, DTP94B

DataColor: Spyder 2, Spyder 3

EIZO: EX1

### **Wymagania systemowe**

Systemy operacyjne	Macintosh	Windows
	OS X 10.3.9 – 10.5	7 / Vista / XP (x64, x86)

<sup>1</sup> Systemy Mac OS X 9.2.2, 10.2 – 10.3.8 obsługiwane są przez poprzednie wersje oprogramowania. Nie dotyczy to monitorów CG303W, CG243W oraz CG223W, które nie są obsługiwane przez starsze wersje oprogramowania.

### **Indywidualne tryby pracy**

Aby jak najlepiej dostosować parametry wyświetlanego obrazu do wykorzystywanej aplikacji, można wybrać jeden z kilku trybów funkcji ColorMode (w starszych modelach nosi nazwę Fine Contrast). Dzięki oprogramowaniu ScreenManager Pro for LCD możliwe jest przypisanie do każdego używanego programu odpowiedniego trybu – w tym przypadku przełączenie monitora w zdefiniowany dla danego programu tryb nastąpi całkowicie automatycznie.



### **Sprzętowa kalibracja z użyciem zestawu EIZO EasyPIX 2 SX2762W • SX2462W • SX2262W**

Dla entuzjastów cyfrowej fotografii firma EIZO przygotowała specjalną propozycję – oprogramowanie EasyPIX 2 i kalibrator EIZO EX1. Taki zestaw umożliwia użytkownikom stworzenie prostego systemu zarządzania kolorem, bez szerokiej wiedzy z tej dziedziny. Sprzętową kalibrację monitorów FlexScan SX cechuje przede wszystkim większa dokładność uzyskiwanych rezultatów (w porównaniu z kalibracją programową). Wynika to z doboru odcieni bezpośrednio z tabeli kolorów zapisanych w elektronice monitora, która zawiera znacznie więcej informacji, niż tabela karty graficznej, wykorzystywana w procesie kalibracji programowej. Stworzony profil będzie udostępniony aplikacji, w której obrabiane są zdjęcia, dzięki czemu obraz widziany na monitorze będzie bardzo zbliżony kolorystycznie do wydruku.





### Symulacja zaburzeń postrzegania koloru

Coraz ważniejszym zagadnieniem dla projektantów jest możliwość takiego wyświetlania obrazu, który symulować będzie sposób widzenia osób z zaburzeniami postrzegania koloru: protanopią, deuteranopią i tritanopią. Symulację taką, przeprowadzaną w czasie rzeczywistym dla każdego rodzaju obrazów, umożliwiają monitory ColorEdge oraz FlexScan SX. Przelączenie się w tryb symulacji postrzegania obrazu przez osoby z zaburzeniami rozpoznawania kolorów dokonywane jest z wykorzystaniem dołączonego oprogramowania UniColor Pro.



Obraz oryginalny



Symulacja protanopii



Symulacja deuteranopii

### Optymalna jasność z Auto EcoView

CG245W • CG243W • CG223W • SX2762W • SX2462W  
• SX2262W

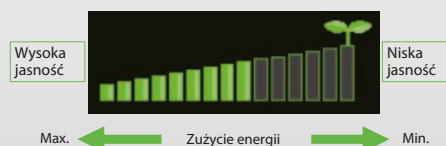
Czujnik optyczny umieszczony na przedniej ścianie mierzy na bieżąco poziom oświetlenia zewnętrznego, a współpracująca z nim elektronika tak steruje jasnością monitora, by obraz nigdy nie był zbyt

jasny lub zbyt ciemny. Dzięki temu zmniejsza się zmęczenie wzroku, poprawia ergonomia pracy, a jednocześnie możliwe jest zmniejszenie zużycia energii. Większość tego typu rozwiązań korzysta z jednego punktu odniesienia. EIZO Auto EcoView wykorzystuje dwa punkty referencyjne – dla silnie i słabo oświetlonych pomieszczeń. Dzięki temu elektronika monitora może idealnie dostosować poziom jasności zarówno w jasnych, jak i ciemnych pomieszczeniach.

### Indeks EcoView – bieżąca kontrola oszczędności

CG275W • SX272W • SX2462W • SX2262W

EcoView wyświetla poziom oszczędzania energii w korelacji z jasnością monitora, aby uświadamiać i zachęcać ludzi do ochrony środowiska podczas pracy. Gdy indeks EcoView jest w pełni podświetlony, monitor działa optymalnie, w zakresie poboru energii.



# Podstawowe dane techniczne

	ColorEdge® CG303W	ColorEdge® CG275W	ColorEdge® CG245W
Przekątna / typ matrycy	29,8" / IPS	27" / IPS (z układem overdrive)	24,1" / IPS (z układem overdrive)
Rozdzielczość	2560 × 1600	2560 × 1440	1920 × 1200
Wielkość piksela	0,2505 × 0,2505 mm	0,2331 × 0,2331 mm	0,270 × 0,270 mm
Jasność	260 cd/m <sup>2</sup> (maksymalna) 120 cd/m <sup>2</sup> (zalecana)	270 cd/m <sup>2</sup> (maksymalna) 120 cd/m <sup>2</sup> (zalecana)	270 cd/m <sup>2</sup> (maksymalna) 120 cd/m <sup>2</sup> (zalecana)
Kontrast	850:1	850:1	850:1
Czas reakcji	12 ms (typowa)	12 ms (typowa) 6 ms (półtony)	13 ms (typowa) 5 ms (półtony)
Paleta barw	DVI (8-bit): 16,77 miliona z palety 278 trylionów DVI (10-bit): 1,07 miliarda z palety 278 trylionów	1,07 miliarda z palety 278 trylionów	DVI: 16,77 miliona z palety 278 trylionów DisplayPort: 1,07 miliarda z palety 278 trylionów
Równomierność podświetlenia i koloru	część środkowa: $\Delta E \leq 3$ obwód: $\Delta E \leq 5$	cały ekran: $\Delta E \leq 3$	cały ekran: $\Delta E \leq 3$
Stopień odwzorowania przestrzeni barw	sRGB / Rec709 / EBU / SMPTE-C: 100 % Adobe RGB: 98 % NTSC: 93 % DCI: 92 %	Adobe RGB: 97 % NTSC: 102 %	sRGB / Rec709 / EBU / SMPTE-C: 100 % Adobe RGB: 98 % NTSC: 102 %
Złącza sygnałowe	DVI-D 24 pin × 2 (przełączalne)	DisplayPort × 1 / Mini DisplayPort × 1 / DVI-D 24 pin × 1 (przełączalne)	DisplayPort × 1 / DVI-I 29 pin × 2 (przełączalne)

	ColorEdge® CG243W	ColorEdge® CG241W	ColorEdge® CG223W
Przekątna / typ matrycy	24,1" / IPS (z układem overdrive)	24,1" / VA (z układem overdrive)	22" / VA (z układem overdrive)
Rozdzielczość	1920 × 1200	1920 × 1200	1680 × 1050
Wielkość piksela	0,270 × 0,270 mm	0,270 × 0,270 mm	0,282 × 0,282 mm
Jasność	280 cd/m <sup>2</sup> (maksymalna) 120 cd/m <sup>2</sup> (zalecana)	300 cd/m <sup>2</sup> (maksymalna) 120 cd/m <sup>2</sup> (zalecana)	270 cd/m <sup>2</sup> (maksymalna) 120 cd/m <sup>2</sup> (zalecana)
Kontrast	850:1	850:1	950:1
Czas reakcji	13 ms (typowa) 5 ms (półtony)	16 ms (typowa) 6 ms (półtony)	12 ms (typowa) 6 ms (półtony)
Paleta barw	DVI: 16,77 miliona z palety 278 trylionów DisplayPort: 1,07 miliarda z palety 278 trylionów	16,77 miliona z palety 278 trylionów	DVI: 16,77 miliona z palety 278 trylionów DisplayPort: 1,07 miliarda z palety 278 trylionów
Równomierność podświetlenia i koloru	cały ekran: $\Delta E \leq 3$	cały ekran: $\Delta E \leq 3$	cały ekran: $\Delta E \leq 3$
Stopień odwzorowania przestrzeni barw	sRGB / Rec709 / EBU / SMPTE-C: 100 % Adobe RGB: 98 % NTSC: 93 % DCI: 92 %	sRGB / Rec709: 98 % EBU: 98 % SMPTE-C: 100 % Adobe RGB: 95 % NTSC: 91 % DCI: 87 %	Adobe RGB: 95 % NTSC: 92 %
Złącza sygnałowe	DisplayPort × 1 / DVI-I 29 pin × 2 (przełączalne)	DVI-I 29 pin × 2 (przełączalne)	DisplayPort × 1 / DVI-I 29 pin × 2 (przełączalne)

	FlexScan® SX2762W	FlexScan® SX2462W	FlexScan® SX2262W
Przekątna / typ matrycy	27" / IPS (z układem overdrive)	24,1" / IPS (z układem overdrive)	22" / VA (z układem overdrive)
Rozdzielczość	2560 × 1440	1920 × 1200	1920 × 1200
Wielkość piksela	0,2331 × 0,2331 mm	0,270 × 0,270 mm	0,247 × 0,247 mm
Jasność	270 cd/m <sup>2</sup>	270 cd/m <sup>2</sup>	280 cd/m <sup>2</sup>
Kontrast	850:1	850:1	1000:1
Czas reakcji	12 ms (typowa) 6 ms (półtony)	13 ms (typowa) 5 ms (półtony)	12 ms (typowa) 6 ms (półtony)
Paleta barw	1,07 miliarda z palety 278 trylionów	DVI: 16,77 miliona z palety 278 trylionów DisplayPort: 1,07 miliarda z palety 278 trylionów	DVI: 16,77 miliona z palety 278 trylionów DisplayPort: 1,07 miliarda z palety 278 trylionów
Równomierność podświetlenia i koloru	–	–	–
Stopień odwzorowania przestrzeni barw	Adobe RGB: 97 % NTSC: 102 %	Adobe RGB: 98 % NTSC: 102 %	Adobe RGB: 95 % NTSC: 92 %
Złącza sygnałowe	DisplayPort × 1 / Mini DisplayPort × 1 / DVI-D 24 pin × 1 (przełączalne)	DisplayPort × 1 / DVI-I 29 pin × 2 (przełączalne)	DisplayPort × 1 / DVI-I 29 pin × 2 (przełączalne)



Autoryzowany dystrybutor produktów EIZO w Polsce  
Alstor sp. j.  
ul. Wenecka 12, 03-244 Warszawa  
tel. (022) 510 2400  
www.eizo.pl, eizo@eizo.pl